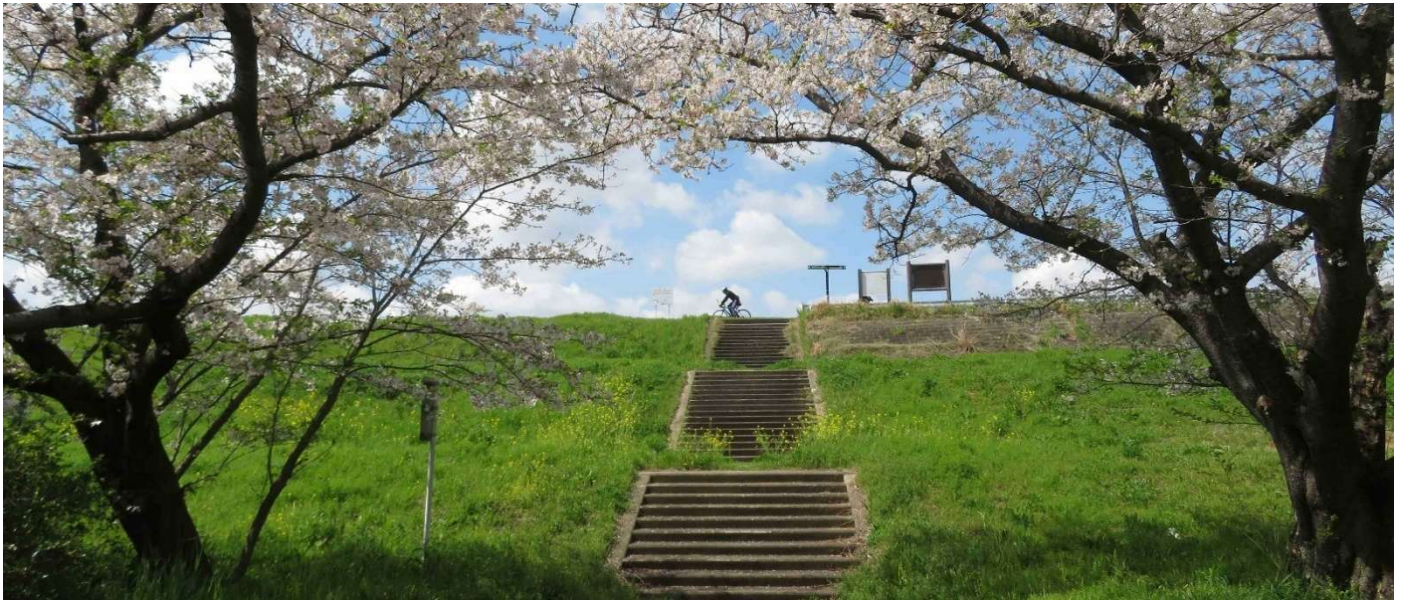


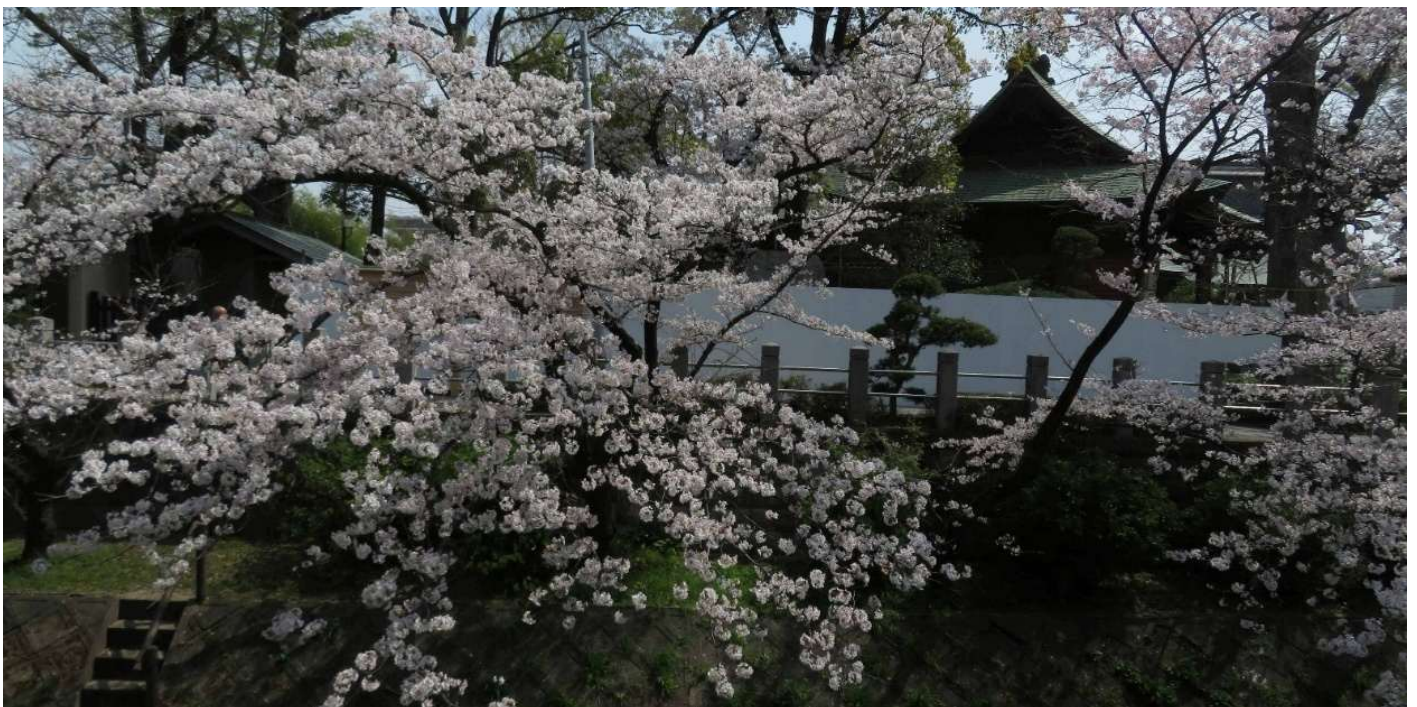
サクラ桜サクラ。関東地方南部では3月中下旬頃から4月初旬まで、卒業式から入学式などの「新生活スタート」の時期まで楽しむことが出来ました。地元(松戸)でも、そこかしこでサクラの花が新しい季節を応援してくれていました。



坂川放水路の江戸川排水口付近↑



←↑新坂川と流山鉄道、馬橋付近
松戸神社と坂川↓

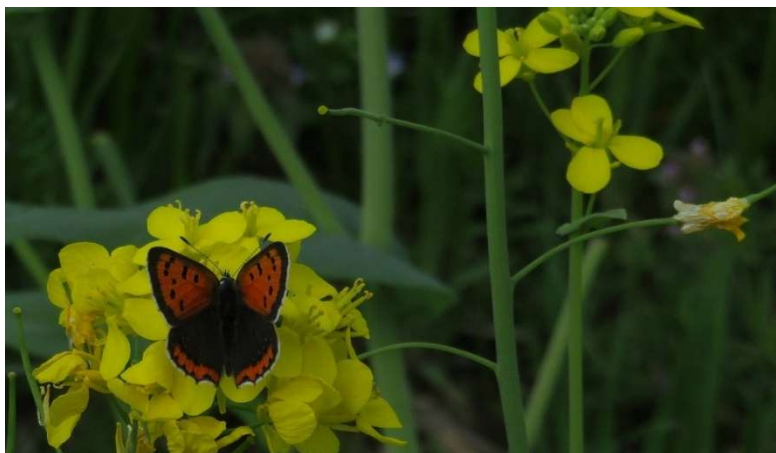




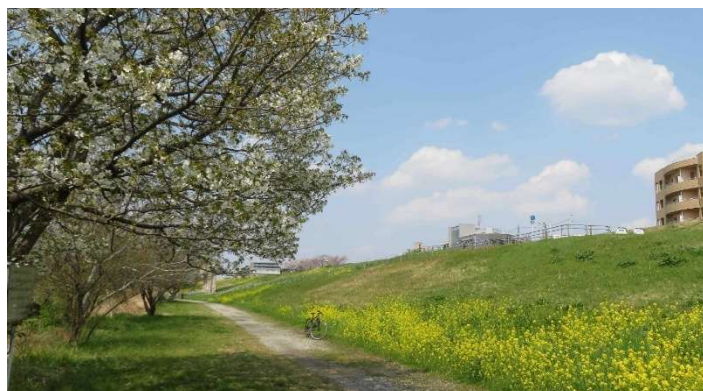
←松龍寺

21世紀の森と広場↓





← ↓ 江戸川河川敷(古ヶ崎)



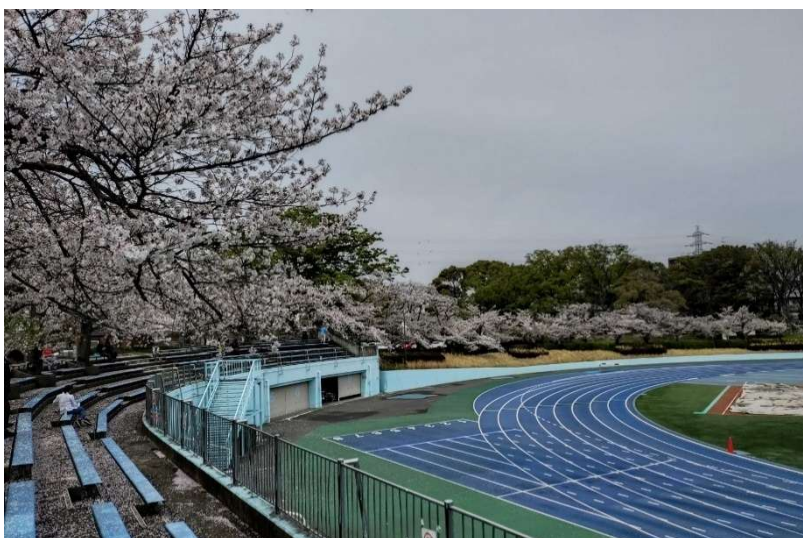
← 横六間川と県立馬橋高校グラウンド沿いに



(水元公園のカワセミ) ↑

松戸運動公園 →

(江戸川のヒバリ) ↓



八柱霊園

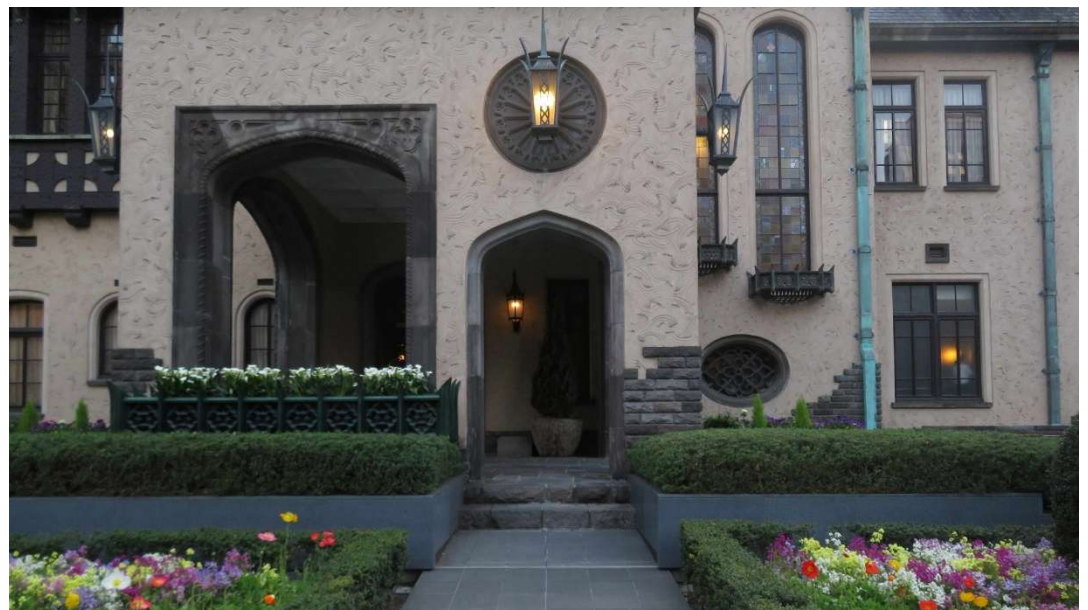


● 赤坂



↑ 赤坂御所の石垣 すみれでしょうか？

← 赤坂プリンスホテル旧館 クラシックハウス



● ツツジ



● フジ



4月20日

東武鉄道「足利市駅」から、渡良瀬川を渡って北に向うと織姫神社。そこから両崖山と天狗山の稜線を回遊するハイキングコースへ。サクラの後はフジとツツジ。

令和3年(2021年)大きな山火事があった、生態系が復興しつつあるものの、頂上付近の焼け焦げた木々が痛々しい。黒く焦げていても新しい枝葉を育てている木もある。たばこの火の不始末が原因らしい。

